



Министерство Российской Федерации по делам гражданской обороны,
чрезвычайным ситуациям и ликвидации последствий стихийных бедствий

Кафедра экстремальной психологии

Центр экстренной психологической помощи МЧС России является основоположником нового направления в психологической науке – психологии экстремальных ситуаций.

В 2016 году на факультете психологии МГУ имени М.В. Ломоносова была создана кафедра экстремальной психологии, которую возглавляет директор Центра экстренной психологической помощи МЧС России, кандидат психологических наук, Юлия Сергеевна Шойгу.

Программа специализации интегрирует весь накопленный практический опыт специалистов и ориентирована на сохранение психического здоровья людей, оказавшихся в особых условиях.

Сотрудниками кафедры являются практикующие психологи, специалисты Центра экстренной психологической помощи МЧС России, Федеральной службы исполнения наказаний РФ, Следственного комитета РФ и др.

Производственная практика студентов проходит на базе силовых ведомств Российской Федерации.

Ежегодно студенты пополняют ряды специалистов психологической службы МЧС России.





МГУ ИМЕНИ М.В. ЛОМОНОСОВА ФАКУЛЬТЕТ ПСИХОЛОГИИ



Кафедра экстремальной психологии

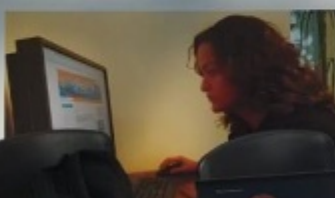
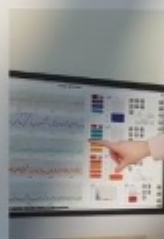


Сотрудники кафедры – это действующие специалисты силовых ведомств

Программа специализации учитывает реальный практический опыт и ориентирована на сохранение психического здоровья людей, оказавшихся в особых условиях



Производственная практика студентов проходит на рабочих местах психологов-силовиков



Выпускники специализации успешно трудоустраиваются в психологические службы силовых ведомств, близкие им по духу

















МГУ ИМЕНИ М.В. ЛОМОНОСОВА ФАКУЛЬТЕТ ПСИХОЛОГИИ



Кафедра экстремальной психологии

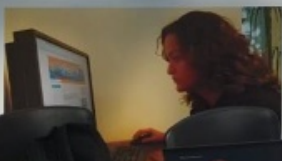


Сотрудники кафедры – это действующие специалисты силовых ведомств

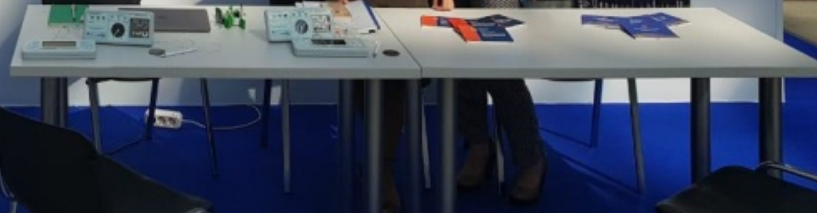
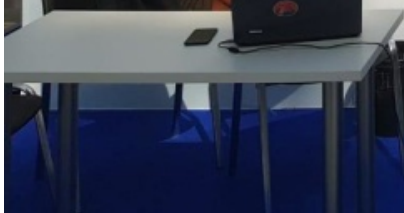
Программа специализации учитывает реальный практический опыт и ориентирована на сохранение психического здоровья людей, оказавшихся в особых условиях



Производственная практика студентов проходит на рабочих местах психологов-силовиков



Выпускники специализации успешно трудоустраиваются в психологические службы силовых ведомств, близкие им по духу









Министерство Российской Федерации по делам гражданской обороны, чрезвычайным ситуациям и ликвидации последствий стихийных бедствий © 2025